

Przykładowe oznaczenia zalecane do wprowadzenia w budynkach Uniwersytetu Łódzkiego w związku z COVID-19 celem zwiększania bezpieczeństwa osób przebywających na ich terenie.

Instrukcja

Opracownie:
Centrum Promocji UŁ, wrzesień 2020

Przykładowe oznaczenia zalecane do wprowadzenia w budynkach Uniwersytetu Łódzkiego w związku z COVID-19

celem zwiększania bezpieczeństwa osób przebywających na ich terenie

Poniżej prezentujemy **przykładowe oznaczenia** zalecane do wprowadzenia w budynkach Uniwersytetu Łódzkiego celem zwiększania bezpieczeństwa osób przebywających na ich terenie. Poniższe wytyczne mają jedynie charakter poglądowy, a szczegółowy projekt dla każdej z form powinien zostać przygotowany odrębnie, zgodnie z zapotrzebowaniem jednostki, kierując się jednocześnie **wytycznymi znajdującymi się w poniższej instrukcji**.

Opracowanie zawiera opis poszczególnych elementów przeznaczonych do tego rodzaju oznaczeń, dokładne wytyczne co do zasad tworzenia projektów oraz przykłady form do wykorzystania:







- przy wejściach do budynków Uniwersytetu Łódzkiego,
- w budynkach Uniwersytetu Łódzkiego, w tym:
 - plakaty,
 - naklejki ścienne oraz podłogowe,
 - rollup'y,
 - standy,
 - oznaczenia schodów,
 - oznaczenia wind.


Na potrzeby opisywanych oznaczeń stworzona została osobna paleta znaków graficznych oraz kolorów, nawiązująca do identyfikacji wizualnej Uniwersytetu Łódzkiego. Poszczególne grafiki będą dostępne do pobrania na stronie: www.materialy.uni.lodz.pl. Dla ułatwienia komunikacji, wszystkie materiały przygotowane są w dwóch wersjach językowych.


Podstawowe elementy graficzne, które powinny znaleźć się w projektach.

Przykłady

Bądź bezpieczny. Zapobiegaj zakażeniom. **Pamiętaj:**
Stay safe. Prevent infections. Remember:

-  **Zachowaj bezpieczną odległość od innych osób**
Maintain a safe distance between yourself and others
-  **Myj/dezynfekuj często ręce**
Clean your hands frequently and thoroughly
-  **Nie dotykaj twarzy, w szczególności ust, oczu, nosa**
Avoid touching your face, especially eyes, nose and mouth
-  **Utrzymuj porządek w miejscu pracy**
Keep your workplace clean
-  **Zostań w domu, jeśli jesteś chory**
Stay at home, if you are ill
-  **Nie podróżuj, chyba że to konieczne**
Do not travel unless necessary




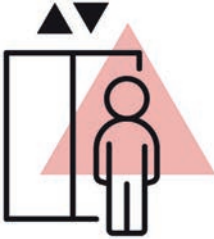
 **UNIWERSYTET ŁÓDZKI** → www.covid19.uni.lodz.pl

 **Pamiętaj:**
Remember:


-  **Zostań w domu, jeśli jesteś chory**
Stay at home, if you are ill
-  **Zastanij twarz. Nie masz czym zasłonić twarzy? Skontaktuj się z recepcjonistą**
Keep your face covered. Don't have anything to cover your face with? Contact a receptionist
-  **Myj/dezynfekuj często ręce**
Clean your hands frequently and thoroughly
-  **Zachowaj bezpieczną odległość od innych osób**
Maintain a safe distance between yourself and others

 **UNIWERSYTET ŁÓDZKI** → www.covid19.uni.lodz.pl

 **Wchodzisz do windy. Pamiętaj:**
When entering a lift, remember:



Tylko jeden pasażer
One person only

 **UNIWERSYTET ŁÓDZKI** → www.covid19.uni.lodz.pl

Podstawowe elementy graficzne, które powinny znaleźć się w projektach.

Przykłady



Myj/dezynfekuj często ręce
*Clean your hands frequently
and thoroughly*



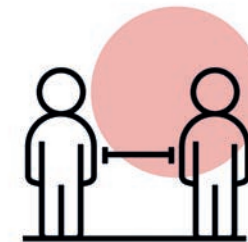
→ www.covid19.uni.lodz.pl



Jeden kierunek
One way



→ www.covid19.uni.lodz.pl



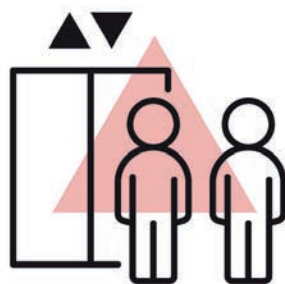
**Zachowaj bezpieczną
odległość** od innych osób
*Maintain a safe distance
between yourself and others*



→ www.covid19.uni.lodz.pl

Podstawowe elementy graficzne, które powinny znaleźć się w projektach.

Przykłady



Tylko **dwóch** pasażerów na raz
w windzie
Only 2 persons allowed per elevator



→ www.covid19.uni.lodz.pl



Podstawowe elementy graficzne, które powinny znaleźć się w projektach. Wizualizacje



Weden kierunek

Uniwersytet

UNIWERSYTET
ŁÓDZKI

→ www.covid19.uni.lodz.pl



Pamiętaj:
Remember:



Zostań w domu, jeśli jesteś chory
Stay at home, if you are ill



Zasłaniaj twarz. Nie masz czym zasłonić twarzy?
Skontaktuj się z recepcjonistą.
Keep your face covered. Don't have anything to cover
your face with? Contact a receptionist



Myj/dezynfekuj często ręce
Clean your hands frequently and thoroughly



Zachowaj bezpieczną odległość od innych osób
Maintain a safe distance between yourself and others



UNIWERSYTET
ŁÓDZKI

→ www.covid19.uni.lodz.pl

Podstawowe elementy graficzne, które powinny znaleźć się w projektach. Wizualizacje



Bądź bezpieczny. Zapobiegaj zakażeniom. **Pamiętaj:**
Stay safe. Prevent infections.
Remember:



Noś ochronę twarzy
Wear face protection
equipment



Zachowaj bezpieczną odległość od innych osób
Maintain a safe distance between yourself and others



Myj/dezynfekuj często ręce
Clean your hands frequently and thoroughly



Nie dotykaj twarzy, w szczególności ust, oczu, nosa
Avoid touching your face, especially eyes, nose and mouth



Utrzymuj porządek w miejscu pracy
Keep your workplace clean



Zostań w domu, jeśli jesteś chory
Stay at home, if you are ill



Nie podróżuj, chyba że to konieczne
Do not travel unless necessary



UNIwersytet
ŁÓDZKI

→ www.covid19.uni.lodz.pl

Podstawowe elementy graficzne,
które powinny znaleźć się w projektach.
Wizualizacje



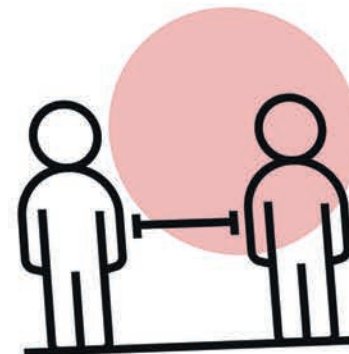
**Podstawowe elementy graficzne,
które powinny znaleźć się w projektach.
Wizualizacje**



Podstawowe elementy graficzne,
które powinny znaleźć się w projektach.
Wizualizacje



Podstawowe elementy graficzne,
które powinny znaleźć się w projektach.
Wizualizacje



**Zachowaj bezpieczną
odległość** od innych osób
Maintain a safe distance
between yourself and others


UNIWERSYTET
ŁÓDZKI

→ www.covid19.uni.lodz.pl

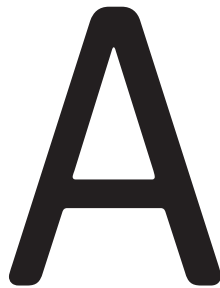
Podstawowe elementy graficzne, które powinny znaleźć się w projektach

Identyfikacja stworzona na potrzeby przygotowania projektów oznaczeń zalecanych do wprowadzenia w budynkach Uniwersytetu Łódzkiego celem zwiększania bezpieczeństwa osób przebywających na ich terenie w związku z COVID-19 **opiera się na rozwiązaniach i założeniach identyfikacji wizualnej Uniwersytetu Łódzkiego**. W związku z tym, ogólne zasady jej stosowania są identyczne, jak w przypadku projektowania pozostałych materiałów UŁ (z uwzględnieniem niżej opisanych zmian oraz brakiem elementu „strzałki” charakterystycznego dla ID UŁ).

Elementy składowe, które powinny znaleźć się na każdym projekcie:

- **logotyp UŁ** - w wersji pionowej achromatycznej lub monochromatycznej (logotyp powinien być biały lub czarny, *UWAGA: nie używamy oznaczeń wydziałowych, w tym kolorów poszczególnych jednostek*). Logo powinno znajdować się w lewym dolnym rogu kompozycji, z zachowaniem odpowiednich marginesów i pola ochronnego znaku,
- **adres www** - stosowany w tego rodzaju oznaczeniach adres strony internetowej to www.covid19.uni.lodz.pl (*UWAGA: nie używamy adresów wydziałowych i innych jednostek UŁ*). Adres powinien być czarny lub biały (w zależności od tła projektu).
- **ikony informacyjne** - specjalnie przygotowane proste formy graficzne, służące do komunikacji wizualnej treści związanych z zasadami bezpieczeństwa panującymi na UŁ (*UWAGA: tylko w przypadku tych form dozwolone jest opieranie całego projektu na ikonach, bez stosowania zdjęć charakterystycznych dla ID UŁ*),
- **belka (apla)** - kolorowa płaszczyzna, znajdująca się w górnej części projektu, w określonym ściśle kolorze: C:76 M:22 Y:42 K:1 (w dalszej części dokumentu znajdują się szczegółowy opisy koloru). Belka jest elementem opcjonalnym, który stosowany może być jedynie w projektach, gdzie tło głównej grafiki (ikony) jest białe. W związku z mnogością form i ich specyfikacją belka została pozbawiona charakterystycznych dla ID UŁ zaokrągleń, ułatwiając tworzenie materiałów wszystkim użytkownikom.

Podstawowe elementy graficzne, które powinny znaleźć się w projektach - krój pisma



Podstawowym fontem przeznaczonym do składu tekstu w identyfikacji wizualnej Uniwersytetu Łódzkiego jest

Bulo Rounded Regular

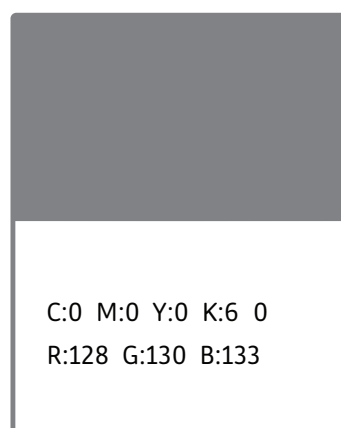


Fontem przeznaczonym do wyróżnień i tytułów w identyfikacji wizualnej Uniwersytetu Łódzkiego jest

Bulo Rounded Bold

NIE MASZ BULO ROUNDED? UŻYWAJ CALIBRI.

Podstawowe elementy graficzne, które powinny znaleźć się w projektach - kolory



Podstawowe elementy graficzne, które powinny znaleźć się w projektach - ikony



Zostań w domu, **jeśli jesteś chory**
Stay at home, if you are ill



Zasłaniaj twarz. Nie masz czym zasłonić twarzy?
Skontaktuj się z recepcjonistą
Keep your face covered. Don't have anything to cover
your face with? Contact a receptionist



Myj/dezynfekuj często ręce
Clean your hands frequently and thoroughly



Zachowaj bezpieczną odległość od innych osób
Maintain a safe distance between yourself and others



Zostań w domu, **jeśli to możliwe**
Stay at home, if possible



Zasłaniaj twarz
Wear face protection equipment



Nie podróżuj, chyba że to konieczne
Do not travel unless necessary



Nie dotykaj twarzy, w szczególności ust, oczu, nosa
Avoid touching your face, especially eyes, nose and mouth



Utrzymuj porządek w miejscu pracy
Keep your workplace clean



Tylko **jeden** pasażer
One person only



Tylko **dwóch** pasażerów na raz w windzie
Only 2 persons allowed per elevator



Poczekaj tutaj
Wait here



Jeden kierunek
One way



Pokój **zamknięty**
Room closed



Wchodzić **pojedynczo**
Enter the room individually



Zdezynfekuj ręce
Use hand sanitizer



Brak przejścia
No entrance



Drzwi zamknięte
No entrance



Wejście **tylko w maseczce**
Face mask is required to entry

