



# Przykładowe oznaczenia zalecane do wprowadzenia w budynkach Uniwersytetu Łódzkiego

w związku z COVID-19 celem zwiększania bezpieczeństwa  
osób przebywających na ich terenie



Jeden kierunek  
One way



www.covid19.uni.lodz.pl



Wchodzić **pojedynczo**  
Enter the room individually



www.covid19.uni.lodz.pl



Myj/**dezynfekuj** często ręce  
Clean your hands frequently  
and thoroughly



www.covid19.uni.lodz.pl



Noś **ochronę twarzy**



Zachowaj **bezpieczną**  
odległość od innych osób  
Maintain a safe distance  
between yourself and others

www.covid19.uni.lodz.pl



Wchodzisz do windy. **Pamiętaj:**  
When entering a lift, remember:



Tylko **jeden** pasażer  
One person only



www.covid19.uni.lodz.pl



Zostań w domu, **jeśli to możliwe**

**Nie podróżuj**, chyba że to konieczne

**Przykłady użycia**  
Plakaty informacyjne



Weden kierunek

One way

UNIWERSYTET  
ŁÓDZKI

→ [www.covid19.uni.lodz.pl](http://www.covid19.uni.lodz.pl)



**Pamiętaj:**  
Remember:



Zostań w domu, **jeśli jesteś chory**  
Stay at home, if you are ill



**Zastanij twarz.** Nie masz czym zasłonić twarzy?  
Skontaktuj się z recepcjonistą  
Keep your face covered. Don't have anything to cover  
your face with? Contact a receptionist



**Myj/dezynfekuj** często ręce  
Clean your hands frequently and thoroughly

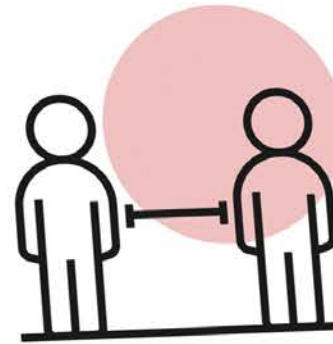


**Zachowaj bezpieczną odległość** od innych osób  
Maintain a safe distance between yourself and others



→ [www.covid19.uni.lodz.pl](http://www.covid19.uni.lodz.pl)

**Przykłady użycia**  
Koziołek



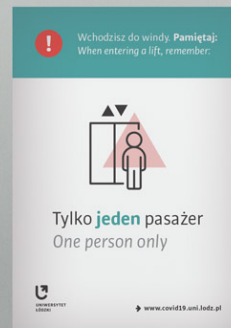
**Zachowaj bezpieczną  
odległość** od innych osób  
Maintain a safe distance  
between yourself and others



UNIWERSYTET  
ŁÓDZKI

→ [www.covid19.uni.lodz.pl](http://www.covid19.uni.lodz.pl)

**Przykłady użycia**  
Naklejki podłogowe i ścienne



**Przykłady użycia**  
Stand – totem trójkątny



## Przykłady użycia Rollup



Bądź bezpieczny. Zapobiegaj zakażeniom. **Pamiętaj:**  
Stay safe. Prevent infections.  
Remember:



Noś **ochronę twarzy**  
Wear face protection  
equipment.



Zachowaj bezpieczną odległość od innych osób  
Maintain a safe distance between yourself and others



Myj/dezynfekuj często ręce  
Clean your hands frequently and thoroughly



Nie dotykaj twarzy, w szczególności ust, oczu, nosa  
Avoid touching your face, especially eyes, nose and mouth



Utrzymuj porządek w miejscu pracy  
Keep your workplace clean



Zostań w domu, jeśli jesteś chory  
Stay at home, if you are ill



Nie podróżuj, chyba że to konieczne  
Do not travel unless necessary



UNIWERSYTET  
ŁÓDZKI

➔ [www.covid19.uni.lodz.pl](http://www.covid19.uni.lodz.pl)

**Przykłady użycia**  
Naklejki







**Prezentowane ceny oraz asortyment mają charakter wyłącznie poglądowy, a wymienione kwoty są szacunkowe.**

Po pełen cennik oraz każdorazową wycenę należy zgłosić się do Centrum Promocji UŁ

Asortyment	Liczba zamawianych sztuk	Średnia cena za sztukę (zaokrąglona do 1 zł)
<b>Rollup</b>		
standardowy 850x2000 cm	1	276 PLN
o powiększonych wymiarach 1000x2000 cm	1	328 PLN
<b>Totem trójkątny</b>	30	261 PLN
<b>Potykaç B2</b>	30	205 PLN
<b>Naklejki foliowane na drzwi i lustra</b>		
A6	500	1 PLN
A4	500	4 PLN
A3	500	8 PLN
okrągłe średnica 20 cm	200	4 PLN
<b>Plakaty</b>		
A3	50	3 PLN
A2	50	7 PLN
B2	50	11 PLN
<b>Kartoniki na biurko (koziołki)</b>	100	5 PLN
<b>Naklejki podłogowe, odporne na ścieranie</b>		
okrągłe o średnicy 60 cm (+/- 3 cm)	50	38 PLN
prostokątne 80x50 (+/- 3 cm)	50	38 PLN

**Wybrane pozycje mają jedynie charakter poglądowy, a prezentowane zestawienie nie przedstawia pełnej oferty.**

Po szczegółową wycenę i pełen cennik należy zgłosić się do Centrum Promocji.

## Przykładowa wycena

### Sześciokondygnacyjny budynek, z czterema wejściami, z dwiema windami, po dwóch stronach budynku, z bufetem:

- Przy każdym wejściu rollup z ogólnymi zasadami panującymi w budynku *(4 szt.)*
- Rollup przed wejściem do bufetu *(1 szt.)*
- Naklejki ściennie a4 w każdej z wind *(4 szt.)*
- Naklejki podłogowe okrągłe w każdej z wind *(4 szt.)*
- Naklejki ściennie a4 na każdej z kondygnacji przed wejściem do każdej z wind *(24 szt.)*
- Naklejki podłogowe okrągłe na każdej z kondygnacji przed wejściem do każdej z wind *(24 szt.)*
- Naklejki ściennie okrągłe, a4 i a5 na lustrach, drzwiach, kuchniach i pokojach socjalnych *(okrągłe: 200 szt., a4: 72 szt., a5: 100 szt.)*
- Naklejki podłogowe okrągłe przed dziekanatami *(26 szt.)*
- Plakaty informacyjne b2, minimum 10 na każdej z kondygnacji *(100 szt.)*
- Koziołki rozstawione na stołach w bufecie, dziekanatach, punktach dezynfekcji rąk oraz przestrzeniach wspólnych *(100 szt.)*
- Dwa totemy trójkątne przy recepcji *(2 szt.)*

---

Szacunkowa kwota dla zapewnienia minimum oznakowania: **ok. 6 700 PLN**



# Przykładowe oznaczenia zalecane do wprowadzenia w budynkach Uniwersytetu Łódzkiego

w związku z COVID-19 celem zwiększania bezpieczeństwa  
osób przebywających na ich terenie