

# System Osiągnięć Naukowych UŁ (ScienceON)

---

Krótki „przewodnik” po systemie ScienceON



UNIWERSYTET  
ŁÓDZKI

*Listopad 2022 - wer.1*

COPYRIGHT@CENTRUM INFORMATYKI UŁ 2022

## Spis treści

SPIS TREŚCI.....	1
• WPROWADZENIE .....	2
• NIEZBĘDNE LINKI.....	2
• JAK DOSTAĆ SIĘ NA STRONĘ SYSTEMU SCIENCEON? .....	2
• JAKIE DANE PREZENTUJEMY W SYSTEMIE .....	4
• UWIERZYTELNIENIE KONTA ORCID W SCIENCEON.....	6
• WYSYŁANIE PUBLIKACJI NA KONTO ORCID .....	8
• POŁĄCZENIE PROFILU SCIENCEON Z PROFILEM SCOPUS.....	9
• POBIERANIE PUBLIKACJI ZE SCOPUSA I ŁĄCZENIE PUBLIKACJI Z PUBLIKACJAMI W SCOPUS .....	11
<i>Aktualizuj z Scopus .....</i>	<i>11</i>
<i>Importuj ze Scopus .....</i>	<i>11</i>
<i>Status połączenia.....</i>	<i>13</i>
• KONTAKT W SPRAWIE SYSTEMU SCIENCEON.....	14

## • Wprowadzenie

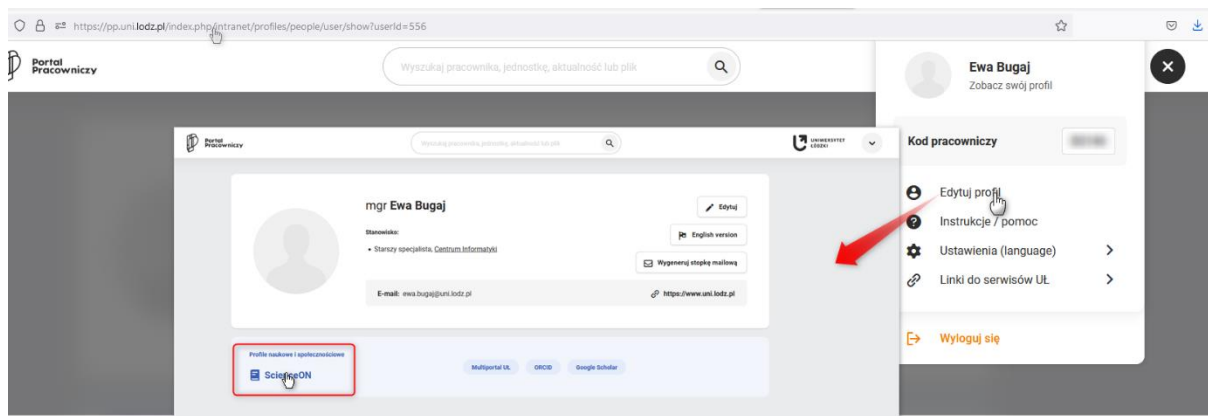
System Osiągnięć Naukowych Uniwersytetu Łódzkiego – ScienceON – to system informacji o działalności naukowej pracowników Uniwersytetu Łódzkiego. Gromadzi dane o dorobku naukowym pracowników Uczelni, ich aktywnościach i osiągnięciach. System wspomaga m.in. zarządzanie nauką, sprawozdawczość (PBN, Polon) oraz upowszechnienie dorobku naukowego na świecie. Ma ułatwić dostęp do wiedzy na temat działalności Uniwersytetu Łódzkiego od jego powstania aż do bieżących, stale aktualizowanych danych, a tym samym zoptymalizować proces zarządzania informacją naukową na Uczelni. Korzystanie z bazy usprawni zarówno pozyskiwanie i analizowanie danych w celach sprawozdawczych czy ewaluacyjnych (generowanie raportów i zestawień, również dla MEiN), jak i informowanie o wynikach prowadzonych badań, uzyskiwanych patentach czy certyfikatach. Baza będzie zawierała nie tylko wykazy publikacji poszczególnych osób czy jednostek, ale i dane na temat realizowanych na UŁ projektów badawczych i wdrożeniowych, działalności dydaktycznej i upowszechniającej naukę, rozpraw doktorskich, współpracy międzynarodowej oraz innych osiągnięć związanych z rozwojem zawodowym pracowników i infrastrukturą Uczelni. ScienceON został oparty na oprogramowaniu OMEGA-PSIR w systemie typu CRIS i zaprojektowany w taki sposób, by ułatwić dostęp do kompleksowej wiedzy i spełniać standardy otwartości danych. Łączy w sobie wiele funkcjonalności (w tym zaawansowanych, dostępnych po zalogowaniu do Centralnego Systemu Uwierzytelniania) i stanowi wsparcie dla naukowców, administracji centralnej i innych jednostek Uczelni. Proces weryfikacji faktury

## • Niezbędne linki

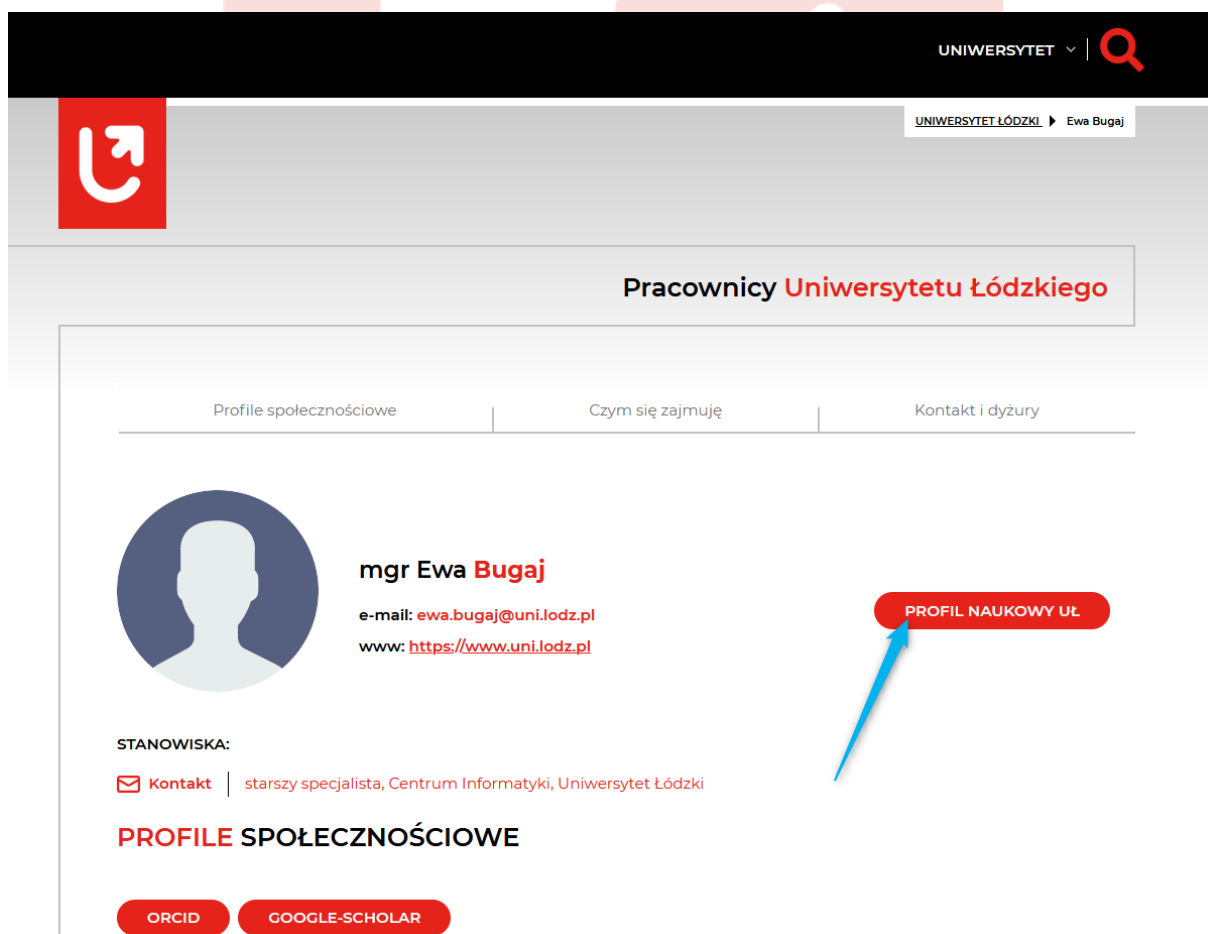
- System Osiągnięć Naukowych Uniwersytetu Łódzkiego (ScienceON) - <https://son.uni.lodz.pl/index.seam>
- Portal Pracowniczy - <https://www.uni.lodz.pl/strefa-pracownika/niezbednik-pracownika/portal-pracowniczy>
- Informacje o systemie ScienceON w Bazie Wiedzy - <https://pp.uni.lodz.pl/index.php/intranet/scms/portal/newsboard?portalId=47&newsboardId=30>
- System zgłoszeniowy Helpdesk CI UŁ - <https://hd.uni.lodz.pl/pl/>

## • Jak dostać się na stronę systemu ScienceON?

- Poprzez adres strony - <https://son.uni.lodz.pl/index.seam>
- Z poziomu Profilu Pracowniczego z konta zalogowanego użytkownika



- Ze strony Multiportalu poprzez ikonkę Profilu Naukowego



- Ze strony Biblioteki Uniwersytetu Łódzkiego



Logowanie do systemu ScienceON odbywa się za pomocą danych wykorzystywanych do logowania się na Portal Pracowniczy UŁ (poprzez Centralny System Logowania CAS).

- **Jakie dane prezentujemy w systemie**

Obecnie prezentujemy:

Zakładki	Prezentowane dane	Źródło danych
<b>Zespoły badawcze</b>		
Profile	Profile zatrudnionych pracowników akademickich oraz uczestników szkół doktorskich	Dane prezentowane na Profilach pochodzą z Portalu Pracowniczego, Systemu Kadrowo-Płacowego. Zakres osiągnięć prezentowanych w poszczególnych zakładkach na profilu zależy od zakresu danych zgromadzonych w systemie
Ekspertci	Profile osób wskazanych przez system, jako eksperci w danej dyscyplinie. Koniecznym do przeglądania danych jest wpisanie dyscypliny, dla której	Ekspertci wskazywani są w oparciu o wewnętrzny algorytm systemu, które uwzględnia wszystkie osiągnięcia osoby zebrane w systemie

	chcemy wyszukać ekspertów	
Centra naukowe i zespoły badawcze	Obecnie jedynie 3 jednostki. Docelowo wszystkie Centra naukowe i zespoły badawcze obecne w strukturze UŁ	Dane będą wprowadzone przez wskazane do tego osoby
<b>Zasoby nauki</b>		
Publikacje	Publikacje z lat 2017-2022; część danych za lata 2012-2016.	Publikacje zostały zmigrowane automatycznie z systemu Expertus. Za lata 2017-2022 prace wprowadzone do Expertusa do 19.09.2022. Publikacje z lat 2012-2016 zmigrowane z Expertusa są upubliczniane stopniowo wraz ze sprawdzeniem poprawności zapisu w bazie. Od 1 października 2022 system zasilany jest również publikacjami wprowadzanymi do niego na bieżąco.
<b>Potencjał badawczy</b>		
Patenty	Patenty za lata 2013-2022	Zmigrowane automatycznie do systemu na podstawie dostarczonych danych.
Projekty	Obecnie 633 projekty naukowe	Zmigrowane do systemu z bazy POL-on oraz Simple.
<b>Upowszechnianie nauki</b>		
Wydawane czasopisma	Wszystkie czasopisma wydawane przez UŁ	Zmigrowane automatycznie na podstawie dostarczonych danych
<b>Więcej</b>		
Aktywności	Pełnione na UŁ funkcje	Dane dostarczone z Rektoratu i zmigrowane automatycznie do systemu
Współpraca		Grafy budowane automatycznie przez system na podstawie wprowadzonych osiągnięć
Analizy		Generowane automatycznie w oparciu o wprowadzone do systemu dane

Poza Profilami osób w systemie prezentujemy również profile Jednostek. Wszystkie jednostki obecne w strukturze UŁ dostępne są z poziomu zakładki **Jednostki UŁ**

Zespoły badawcze - Zasoby nauki - Potencjał badawczy - Upowszechnianie nauki - Więcej - O Bazie Wiedzy

---

**Uniwersytet Łódzki**  
Portal zarządzania wiedzą i potencjałem badawczym

Szukaj... Wszędzie

Jednostki UŁ 694   Naukowcy 3696   Publikacje 29420   Patenty 116   Projekty 633

Zespoły 3

Dodatkowe dane można przeglądać przez pryzmat dyscyplin naukowych. Dostęp do profilu dyscyplin możliwy jest poprzez **Dyscypliny naukowe** dostępne na stronie startowej. Obecnie prezentujemy 22 dyscypliny, które podlegały ewaluacji w roku 2022.

Zespoły badawcze - Zasoby nauki - Potencjał badawczy - Upowszechnianie nauki - Więcej - O Bazie Wiedzy

---

**Uniwersytet Łódzki**  
Portal zarządzania wiedzą i potencjałem badawczym

Szukaj... Wszędzie

Jednostki UŁ 694   Naukowcy 3696   Publikacje 29420   Patenty 116   Projekty 633

Zespoły 3

**Dyscypliny naukowe**

archeologia

ekonomia i finanse

filozofia

geografia społeczno-ekonomiczna i gospodarka

historia

informatyka

- **Uwierzytelnienie konta ORCID w ScienceON**

W celu uwierzytelnienia konta ORCID w systemie ScienceON koniecznym jest kliknięcie w przycisk **Uwierzytelnij w ORCID** i następnie zalogowanie się na swoje konto ORCID.

## Profil osoby

The screenshot displays the user profile page for a user named 'prof.'. The page features a navigation menu with 'Profil', 'Publikacje', 'Projekty', and 'Cytowania'. A 'Sign in' modal is open, showing fields for 'Email or 16-digit ORCID ID' and 'Password', with a 'SIGN IN' button. Below the modal, there are options for 'Access through your institution', 'Sign in with Google', and 'Sign in with Facebook'. To the right, the 'Identyfikatory' section shows an ORCID iD link and a button 'Uwierzytelnij się w ORCID iD'. A red arrow points from the 'Uwierzytelnij się w ORCID iD' button to the 'SIGN IN' button in the modal. The background of the profile page includes a word cloud with terms like 'pragmatics', 'linguistics', 'humour', 'sociology', 'irony', 'social psychology', 'communication m...', 'interaction', 'quality', 'lying', 'untruthfulness', 'deception', 'metaphor', 'evaluation', 'humor', 'sarcasm', 'intention', 'implicature', 'social', 'psychology', 'communication m...', 'intercultural', 'intercultural res...', and 'academic review'.

Dla osób, będących nowymi pracownikami UŁ (nowymi uczestnikami Szkół Doktorskich) numery ORCID nie zostały zmigrowane do systemu ScienceON. W takim przypadku należy w pierwszej kolejności dodać swój numer ORCID na Profilu w Portalu Pracowniczym.

Po zalogowaniu się na Portal Pracowniczy należy wejść w **Edytuj Profil** i następnie zakładkę **Profile**. W Profilach należy dodać kolejny profil poprzez kliknięcie w przycisk **Dodaj kolejny profil**. System rozwinie nam listę dostępnych profili. Należy wybrać **ORCID** i w następnym kroku wpisać swój numer ORCID w odpowiednie pole i zatwierdzić wprowadzone zmiany poprzez przycisk **Zaakceptuj zmiany**.

**Uwaga!** Dodany do Portalu Pracowniczego numer ORCID zostanie zmigrowany na profil w ScienceON w dniu następnym.



- **Wysyłanie publikacji na konto ORCID**

**Wysyłanie publikacji na konto ORCID z Profilu w ScienceON możliwe jest wyłącznie dla osób, które dokonały uwierzytelnienia konta ORCID w ScienceON.**

W celu wysłania publikacji należy z poziomu **Profilu** w ScienceON wejść w zakładkę **Publikacje**. Zaznaczyć publikacje, które chcą Państwo wysłać na konto ORCID. Po kliknięciu w **trzy kroki** dostępne w górnej, prawej części listy z publikacjami rozwinie się Państwu okno akcji i tu należy wybrać **Eksportuj dorobek na konto ORCID**. Na konto ORCID zostaną przesłane wskazane publikacje.

**UWAGA!** Nie rekomendujemy wysyłania dorobku na konto ORCID za pomocą przycisku **Eksportuj dorobek do ORCID dostępnego bezpośrednio pod numerem ORCID**. Użycie tego przycisku spowoduje przesłanie wszystkich publikacji i patentów zgromadzonych dla danej osoby w ScienceON – tym samym możliwe jest stworzenie duplikatów na koncie ORCID.

**UWAGA!** W systemie ScienceON nie ma możliwości pobierania publikacji z konta ORCID celem dodania publikacji do systemu ScienceON.

- **Połączenie Profilu ScienceON z Profilem Scopus**

W celu połączenia Profilu w ScienceON z profilem w bazie Scopus należy w pierwszej kolejności wprowadzić w Portalu Pracowniczym link do swojego konta na Scopusie.

Sposób załączania linku jest analogiczny do opisanego powyżej podłączania w PP numeru ORCID. Przy czym w przypadku bazy Scopus w dedykowane pole w PP wprowadzamy link do konta osoby na Scopusie. **Dodany do PP link do konta osoby na Scopusie zostanie zmigrowany do systemu ScienceON w dniu następnym.**

Po zmigrowaniu linku do konta na Scopusie na Profilu osoby w ScienceON pokaże się przycisk **Połącz z profilem Scopus**.

[Profil](#)
[Publikacje](#)
[Promotorstwo](#)
[Projekty](#)
[Aktywności](#)
[Statystyki](#)
[Współpraca](#)

Uwzględnij udział w pracach wieloosrodkowych

Edytuj

Wprowadź publikację/osiągnięcie

#### Podsumowanie dorobku

Raport dorobku

Publikacje  
Promotorstwo  
Aktywności

#### Bibliometria\*

22  
1  
2

#### Identyfikatory

[Redacted]

Połącz z profilem Scopus

#### Biogram

Po kliknięciu w przycisk **Połącz z profilem Scopus** zaprezentowane zostanie okno **Profil Scopus**, gdzie prezentowany jest Profil osoby w Scopus. Należy sprawdzić, czy jest to właściwy profil. Poprzez przycisk **Szukaj więcej** można wywołać akcję szukania innych profili na Scopusie odpowiadających osobie w ScienceON. Jeśli stwierdzamy, że wskazane konto jest kontem właściwym należy kliknąć w przycisk **Wybierz** i zatwierdzić (**Zatwierdź**) wybór.

Profil osoby w ScienceON zostanie połączony z kontem osoby w bazie Scopus.

Profil Publikacje Promotorstwo Projekty Aktywności Statystyki Współpraca

Uwzględnij udział w pracach wieloosrodkowych Edytuj

[Wprowadź publikację/osiągnięcie](#)

<p><b>Podsumowanie dorobku</b></p> <p><a href="#">Raport dorobku</a></p> <p>Publikacje Promotorstwo Aktywności</p>	<p><b>Bibliometria*</b></p> <p>22 1 2</p>	<p><b>Identyfikatory</b></p> <p><input type="text"/></p> <p><a href="#">Profil Scopus</a> <a href="#">Status Scopus</a></p>
--	---	---

Z poziomu przycisku **Profil Scopus** jesteśmy przekierowywaniu do konta osoby na Scopusie.

- **Pobieranie publikacji ze Scopusu i łączenie publikacji z publikacjami w Scopus**

Za pomocą przycisku Status Scopus istnieje możliwość : Importowania publikacji z bazy Scopus, sprawdzenia statusu połączenia z bazą, Aktualizowania cytowań z bazy Scopus.

Profil osoby

**Status synchronizacji (Scopus)**

Liczba publikacji w repozytorium: 45 (niekompletnych: 24)

Liczba połączonych publikacji: 1 (niekompletnych: 0)

[Aktualizuj ze Scopus](#) [Importuj ze Scopus](#) [Status połączenia](#)

[Strona domowa](#)

Profil Publikacje Promotorstwo Projekty Aktywności Statystyki Współpraca

Uwzględnij udział w pracach wieloosrodkowych Edytuj

[Wprowadź publikację/osiągnięcie](#)

<p><b>Podsumowanie dorobku</b></p> <p><a href="#">Raport dorobku</a></p> <p>Publikacje Promotorstwo Aktywności</p>	<p><b>Bibliometria*</b></p> <p>22 1 2</p>	<p><b>Identyfikatory</b></p> <p><input type="text"/></p> <p><a href="#">Profil Scopus</a> <a href="#">Status Scopus</a></p>
--	---	---

### Aktualizuj z Scopus

Przycisk pozwala na aktualizowanie dostępnych w ScienceON cytowań z bazy Scopus.

### Importuj ze Scopus

Po kliknięciu w przycisk **Importuj ze Scopus** prezentowany jest ekran z możliwością ustawienia parametrów importu.

## Import Scopus 🔍 ✕

Lata od

Lata do

Co zrobić z rekordami aktualizacji	<input type="text" value="nadpisać"/>
Co zrobić z rekordami duplikatów	<input type="text" value="pomiąć"/>
Co zrobić z rekordami z wątpliwościami	<input type="text" value="zapytać użytkownika"/>
Odłóż pytania do użytkownika na koniec importu	<input checked="" type="checkbox"/>
Zapamiętaj odpowiedzi użytkownika	<input checked="" type="checkbox"/>
Domyślny sposób aktualizacji pól	<input type="text" value="nadpisać"/>
Reguły aktualizacji pól	<input checked="" type="checkbox"/>
Niestandardowe opcje aktualizacji pól duplikatów	<input type="checkbox"/>
Maksymalna liczba autorów	<input type="text" value="100"/>
Aktualizuj identyfikatory zewnętrzne	<input checked="" type="checkbox"/>
Aktualizuj wskaźniki	<input checked="" type="checkbox"/>
Forsuj status rekordu	<input type="text" value="Niekompletny"/>
Konwertuj nowe ID na identyfikator zewnętrzny Omega	<input type="checkbox"/>
Zapisz log z procesu importu	<input type="checkbox"/>
Duplikat - minimalna miara pewności	<input type="text" value="50"/>
Rekord z wątpliwościami - minimalna miara pewności	<input type="text" value="50"/>
Wykrywaj zagnieżdżone zależności	<input checked="" type="checkbox"/>
Ignoruj blokadę propagacji w importowanym rekordzie	<input type="checkbox"/>
Zapisz bez dopasowywania	<input type="checkbox"/>

Po ustawieniu parametrów importu należy kliknąć w przycisk **Rozpocznij** i następnie zaimportować wskazane publikacje lub pominąć (wszystkie bądź część) jeśli nie są to właściwe publikacje. Należy zatwierdzić wybór i rozpocząć import.

Start > Zespoły badawcze > Profil > prof. dr hab. Andrzej Kosik

PowerBI

Profil osoby

**Status synchronizacji (Scopus)**

Liczba publikacji w repozytorium: 45 (niekompletnych: 24)  
 Liczba połączonych publikacji: 24 (niekompletnych: 10)

Aktualizuj ze Scopus   Importuj ze Scopus   Status połączenia

Import Scopus

Wybierz publikacje do zaimportowania (odnaleziono: 2)

Wczytno   Wczytył

1

Stowiński Michał, Obremska Milena, Avirmed Daxhtseren // in: Fires, vegetation, and human—The history of critical transitions during the last 1000 years in Northeastern Mongolia, Science of the Total Environment, 2022, vol. 838, DOI:10.1016/j.scitotenv.2022.155660

Głowacki Łukasz, Penczak Tadeusz: Advancing improvement in riverine water quality caused a non-native fish species invasion and native fish fauna recovery, Scientific Reports, 2021, vol. 11, DOI:10.1038/s41598-021-97911-z

1

Zatwierdź wybór

Po dokonaniu importu system prezentuje status importu.

**Import Scopus**

Liczba przetworzonych autorów: 1/1  
 Status: Zakończony  
 Przetworzonych: 1/1  
 Zaimportowanych: 0  
 Pominiętych (duplikaty): 1/1

Zaimportowane rekordy są widoczne tylko dla właściciela i redaktorów, aż do momentu zatwierdzenia przez właściwego redaktora.

**Pobierz raport z importu**

## Status połączenia

Status połączenia prezentuje nam listę publikacji, dla których dokonano już łączenia z bazą Scopus i tych, dla których takie łączenie należy jeszcze wykonać.

**Status synchronizacji (Scopus)**

Liczba publikacji w repozytorium: 45 (niekompletnych: 24)  
 Liczba połączonych publikacji: 24 (niekompletnych: 10)  
 Liczba publikacji w Scopus: 51

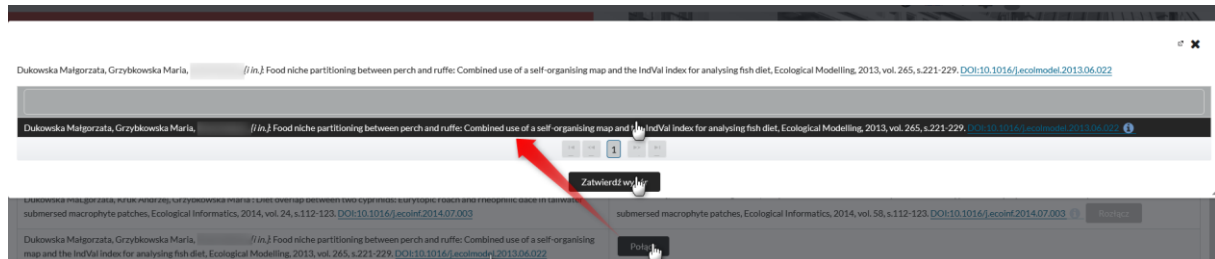
Perspektywa: **Wszystkie**   Niezakończona   Zakończona

Pokaż publikacje: **Wszystkie**   Zakończona   Niezakończona

Scopus	Repozytorium
Dukowska Małgorzata, Grzybkowska Maria: Diet overlap between two cyprinids: Eurytopic roach and rheophilic dace in tailwater submersed macrophyte patches, Ecological Informatics, 2014, vol. 24, s.112-123. DOI:10.1016/j.ecoinf.2014.07.003	Dukowska Małgorzata, Grzybkowska Maria: Diet overlap between two cyprinids: eurytopic roach and rheophilic dace in tailwater submersed macrophyte patches, Ecological Informatics, 2014, vol. 24, s.112-123. DOI:10.1016/j.ecoinf.2014.07.003 <b>Połącz</b>
Dukowska Małgorzata, Grzybkowska Maria, // in: Food niche partitioning between perch and ruffe: Combined use of a self-organising map and the IndVal index for analysing fish diet, Ecological Modelling, 2013, vol. 265, s.221-229. DOI:10.1016/j.ecolmodel.2013.06.022	<b>Połącz</b>
Szczepko Katarzyna, I Bartos Maciej // in: Factors influencing the diversity of cuckoo wasps (Hymenoptera: Chrysididae) in the post-agriculture area of the Kampinos National Park, Poland, Insect Conservation and Diversity, 2013, vol. 6, s.339-353. DOI:10.1111/i.1752-4598.2012.00223.x	<b>Połącz</b>
Penczak T.: Natural regeneration of fish assemblages in the pilica river after a reduction of point-source pollution, River Research and Applications, 2013, vol. 29, s.502-511. DOI:10.1002/rra.2562	<b>Połącz</b>
Adamczyk Jolanta J., Kurzac Maria, Park Young-Seuk // in: Application of a Kohonen's self-organizing map for evaluation of long-term changes in forest vegetation, Journal of Vegetation Science, 2013, vol. 24, s.405-414. DOI:10.1111/j.1654-1103.2012.01468.x	Adamczyk Jolanta, Kurzac Maria, Park Young-Seuk // in: Application of a Kohonen's self-organizing map for evaluation of long-term changes in forest vegetation, Journal of Vegetation Science, 2013, vol. 24, nr 2, s.405-414. DOI:10.1111/j.1654-1103.2012.01468.x <b>Połącz</b>
Adamczyk Jolanta J., Penczak Tadeusz // in: Factors shaping communities of pyrophilous macrofungi in microhabitats destroyed by illegal campfires, Fungal Biology, 2012, vol. 116, s.995-1002. DOI:10.1016/j.funbio.2012.07.003	Adamczyk Jolanta, Penczak Tadeusz // in: Factors shaping communities of pyrophilous macrofungi in microhabitats destroyed by illegal campfires, Fungal Biology, 2013, vol. 116, nr 9, s.995-1002. DOI:10.1016/j.funbio.2012.07.003 <b>Połącz</b>
Penczak T., Głowacki Ł., // in: Implementation of a self-organizing map for investigation of impoundment impact on fish assemblages in a large, lowland river: Long-term study, Ecological Modelling, 2012, vol. 227, s.64-71. DOI:10.1016/j.ecolmodel.2011.12.006	<b>Połącz</b>
Szczepko Katarzyna, I Bartos Maciej: The role of mosaicity of the post-agriculture area of the Kampinos National Park in determining the diversity of species of spider wasps (Hymenoptera: Pompilidae), European Journal of Entomology, 2012, vol. 109, s.35-46. DOI:10.14411/eje.2012.006	<b>Połącz</b>
Borkowska Edyta, Jędrzejczyk Adam, // in: Significance of CDKN2A gene A148T variant in patients with bladder cancer, Central European Journal of Urology, 2011, vol. 64, s.168-174. DOI:10.5173/cej.2011.03.art17	<b>Połącz</b>

U góry strony istnieją filtry umożliwiające ograniczenie wyboru.

Dla publikacji, które chcemy połączyć z publikacją ze Scopusu należy kliknąć w **Połącz**. System zaprezentuje publikacje lub listę publikacji (jeśli nie mamy dokładnego przypisania), z którą należy dokonać połączenia. Po wskazaniu publikacji do połączenia należy zatwierdzić wybór (przycisk **Zatwierdź wybór**).

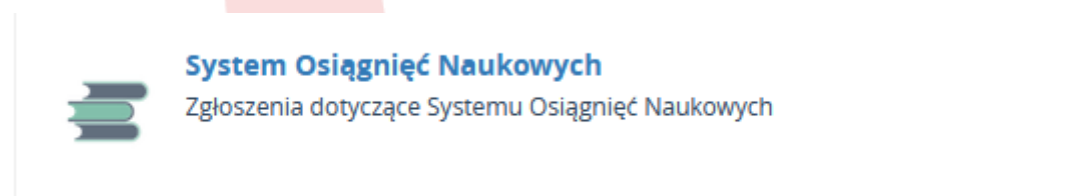


Dla publikacji, dla której dokonaliśmy połączenia prezentowany jest na liście nowy status (status publikacji połączonej).



- **Kontakt w sprawie systemu ScienceON**

W przypadku pytań dotyczących systemu, jak również spostrzeżeń dotyczących dalszego rozwoju systemu prosimy o kontakt poprzez system zgłoszeń [Helpdesk](#) i dedykowane dla systemu zgłoszenia – Kategoria zgłoszenia



Lub bezpośrednio z Koordynatorem systemu pod adresem mailowym [ewa.bugaj@uni.lodz.pl](mailto:ewa.bugaj@uni.lodz.pl)